

# zuhause wohl fühlen

AUSGABE 33

## Der nächste Winter kommt bestimmt

Warum Sie gerade jetzt an den Austausch Ihres alten Kessels gegen ein modernes Heizsystem denken sollten? Weil sicher auch Sie so bald wie möglich klimaschonend, von Oligarchen unabhängig und kostengünstig heizen möchten! Seite 12

Ob Bad oder Heizung: Bei Breitschopf gibt es alle Leistungen aus einer Hand!

Fünf Tipps: Nie mehr fad im Bad. Seite 8

Heißer Sommer? So bleiben Ihre vier Wände kühl. Seite 10

Wärmepumpen à la carte: Robert Breitschopf im Interview über sorgenfreies Heizen. Seite 4

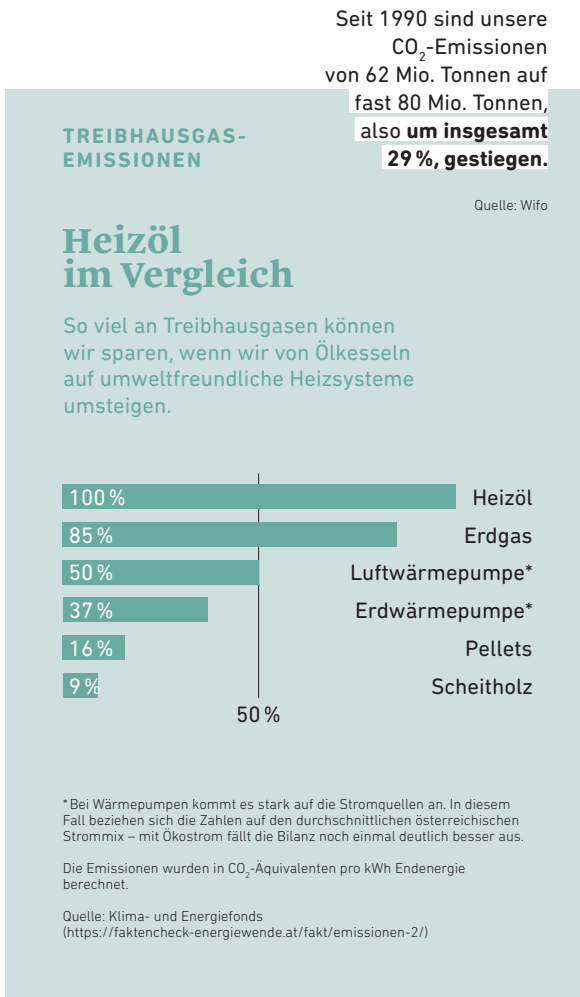


**R. BREITSCHOPF**  
Der Installateur

office@breitschopf.net  
www.breitschopf.net  
Telefon 505 70 90  
Fax 504 44 31  
Blechturng, 16  
1040 Wien

# UMWELTFREUNDLICHES HEIZEN SCHÜTZT DAS KLIMA

**Gebäudetechnik hat im Klimaschutz seit Langem die Nase vorn.** Dennoch gehen immer noch 10 Prozent der Treibhausgas-Emissionen auf ihr Konto. Sie einzusparen ist technisch einfach und bedeutet keinen Verlust an Komfort. Wir müssen es nur tun!



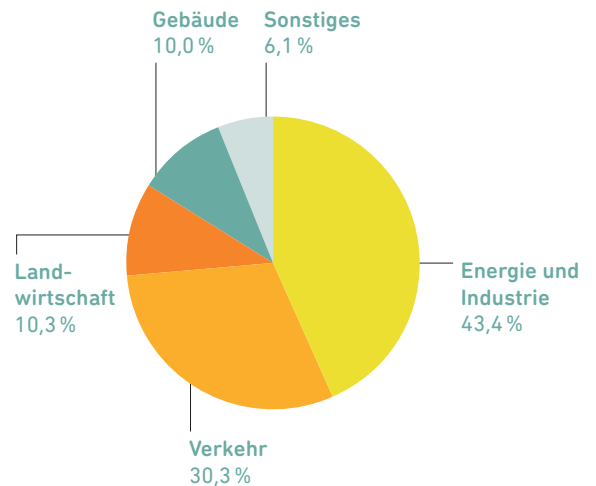
### Wie viel kann man mit einem Heizungstausch sparen?

**720 Euro Ersparnis** pro Jahr hat ein 4-Personen-Haushalt bei den Energiekosten, wenn er von einer Ölheizung auf eine Erdwärmepumpe umsteigt. Das hat unsere Berechnung mit dem „Hexit-Rechner“ auf [www.energieinstitut.at/tools/Hexit/](http://www.energieinstitut.at/tools/Hexit/) ergeben. Dort können Sie sich mit Ihren eigenen Angaben Ihr individuelles Sparpotenzial anzeigen lassen.

## ÖSTERREICH IM ÜBERBLICK

### Wer emittiert wie viel?

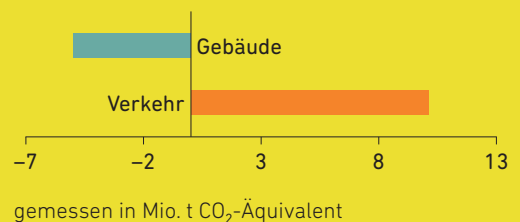
Quelle: Österreichisches Umweltbundesamt, Daten von 2018



## ENTWICKLUNG 1990 BIS 2018

### Gebäudetechnik wird immer besser

Die Emissionen, die von Gebäuden verursacht werden, sanken deutlich, beim Verkehr hingegen haben wir großen Nachholbedarf.



Quelle: Österreichisches Umweltbundesamt



Installateurmeister  
Michael Greindl ist  
seit 2017 Techniker bei  
der Firma Ludwig  
und seit heuer auch  
im Vertrieb tätig.

## „Wasser hat mehr Wertschätzung verdient“

Firma Ludwig Wassertechnik ist Spezialist bei allen Fragen rund um unser Leitungswasser daheim. Wir haben mit Techniker Michael Greindl über den Luwa RFD gesprochen: **einen Wasserfilter mit Druckausgleichsfunktion.**

Bitte erklären Sie kurz, was der Luwa RFD kann.

**MICHAEL GREINDL:** Der Luwa RFD ist ein kompakter Wasserfilter, der gleichzeitig auch den Wasserdruck optimiert und so das Wasser perfekt für Privathaushalte aufbereitet. Er schützt die Armaturen und Geräte.

Wozu brauche ich einen Filter? Das Wasser vom Wasserwerk wird doch in Top-Qualität geliefert. Aus dem Wasserwerk kommt es in Top-Qualität, aber über die Rohre kann, beispielsweise bei Straßenarbeiten, Sand eindringen. Im Luwa RFD wird er herausgefiltert.

Und wozu brauche ich den Druckausgleich? Der Druck in den Versorgungsnetzen schwankt zwischen 5 und 10 bar. Im Haus sind 3 bar ideal. Das tut den Armaturen gut, fühlt sich beim Duschen angenehm an und die Leitungen sind leise. Außerdem spart ein geringerer Druck Wasser. Bei 3 bar werden im Schnitt 99 Liter pro Kopf und Tag verbraucht, bei 6 bar sind es bereits 140 Liter.

Wasser ist nicht teuer, warum damit sparen? Wasser ist unser wichtigstes Lebensmittel, es hat mehr Wertschätzung verdient. Auch mit Blick darauf, dass unser Klima sich verändert und Österreich tendenziell trockener wird.

Warum sollte ich mich in Wasserfragen für ein Produkt der Firma Ludwig entscheiden? Unsere Produkte sind einfach, effizient und langlebig. Und wir sind voll und ganz auf das Thema Wasserkomfort und -sicherheit spezialisiert.

### QUIZ

## Sind Sie mit allen Wassern gewaschen?

Wasser ist überall: Ein paar Fragen zum nassen Lebensspender in uns und um uns herum. **Raten Sie mit!**



1.

Na dann Prost: Wie viel Liter Wasser trinkt jeder Mensch im Durchschnitt im Laufe seines Lebens?

- 45.000 bis 50.000 Liter (F)
- 10.000 bis 15.000 Liter (V)
- 25.000 bis 30.000 Liter (W)

4.

Ein Glas Wasser aus der Leitung ist keine Selbstverständlichkeit. Wie viele Menschen weltweit haben keinen Zugang zu sauberem Trinkwasser?

- 1 Milliarde (Z)
- 500 Millionen (H)
- 2 Milliarden (S)

2.

Trinken, Kochen, Duschen ... Wie viele Liter Trinkwasser verbraucht eine Privatperson in Österreich pro Tag im Durchschnitt?

- 100 Liter (E)
- 130 Liter (A)
- 150 Liter (O)

5.

Moderne Toiletten-spülungen sind wahre Wassersparer. Flossen früher pro WC-Gang rund 9 Liter, sind es beim „kleinen Geschäft“ heute nur noch etwa ...

- 7 bis 8 Liter (E)
- 5 bis 6 Liter (O)
- 3 bis 4 Liter (A)

3.

Das österreichische Wasserleitungsnetz ist rund 80.000 Kilometer lang. Wie viele Male entspricht das der Entfernung (Luftlinie) zwischen Wien und New York?

- rund 10 Mal (S)
- rund 12 Mal (Z)
- rund 14 Mal (C)

6.

Auch der menschliche Körper besteht zu einem Großteil aus Wasser. Wie hoch ist der Anteil bei einem Erwachsenen?

- 70 Prozent (R)
- 62 Prozent (N)
- 78 Prozent (T)

### Lösungswort:

Von diesem althochdeutschen Wort für „das Feuchte, Fließende“ kommt unser Begriff Wasser.

1	2	3	4	5	6
---	---	---	---	---	---

Lösung: 1 (W), 2 (A), 3 (Z), 4 (Z), 5 (A), 6 (R), ergibt: WAZAR



Welches  
Heizsystem  
passt für Sie  
am besten?

Das erfahren Sie bei  
Robert Breitschopf im  
Beratungsgespräch.  
Bitte rufen Sie einfach an  
unter 01/505 70 90.



# Wärmepumpen à la carte

## TIPP

### Heute ans Morgen denken

Wer in einer Wohnung eine individuelle Heizlösung installiert, sollte bedenken: In Zukunft gibt es im Haus vielleicht eine zentrale Lösung. Ihr Installateur Robert Breitschopf sorgt dafür, dass Sie ohne viel Aufwand heute Ihre individuelle und später die zentrale Lösung nutzen können.



## HÄTTE SIE GEWUSST, DASS ...

... **Erdwärme** auch in der Großstadt genutzt werden kann? Tiefenbohrungen sind sogar in Innenhöfen möglich. Der Ringgrabenkollektor wiederum ist auch für kleinere Grundstücke perfekt geeignet. Robert Breitschopf berät Sie gerne.

Wie können wir umweltfreundlich und **kostengünstig heizen und kühlen**? Egal ob Wohnung, Einfamilienhaus oder Betriebsgebäude: Ihr Installateur Robert Breitschopf weiß die Antwort – und berät Sie gerne individuell.

Mit welchem Heiz- und Kühlsystem werden wir heute und in Zukunft viel Freude haben? Das ist eine wichtige Frage für alle, die bauen, sanieren – oder über ein neues Gerät nachdenken, weil das alte Heizsystem in die Jahre gekommen ist. Installateur Robert Breitschopf, bekannt als Spezialist für individuelle Lösungen, ist der richtige Ansprechpartner für dieses Thema.

*Welches System empfehlen Sie?*

**ROBERT BREITSCHOPF:** Das hängt von den örtlichen Gegebenheiten und den Vorlieben und Wünschen der Kunden ab. In Wohnungen ist oft die Gasbrennwert-Therme eine vernünftige Lösung – hier legen wir gerne zwei Zusatz-Leitungen zum Stiegenhaus. Wenn dann später eine zentrale Wärmeversorgung oder ein Fernwärmeanschluss kommt, ist man fix dabei. Beim Thema Heizen ist es essenziell, sich nicht nur mit dem Hier und Jetzt, sondern auch mit der Zukunft zu beschäftigen. Deshalb installieren wir auch sehr viele Wärmepumpen. Damit haben wir eine flexible Lösung zum Heizen und Kühlen im dicht verbauten urbanen Gebiet.

*Welche Wärmepumpen setzen Sie ein?*

Wir sind unabhängig. Wir schauen uns die Gegebenheiten vor Ort an und beraten die Kunden. Dann planen und berechnen wir, welches Fabrikat am besten passt. Zum Beispiel machen wir gerade die Haustechnik in einem 190-Quadratmeter-Dachboden-ausbau: Dort passt eine Luftwärmepumpe sehr gut. Diese wird von einer zweiten Wohnung ein paar Etagen darunter ebenfalls genutzt. Wir ziehen die Leitungen auch in diese Wohnung.

*Da sind bestimmt mehrere Gewerke im Einsatz ...*

Ja. Aber unsere Kunden haben nur einen Ansprechpartner, nämlich mich. Wir haben ein bewährtes Netzwerk mit Partnerfirmen für elektrische und bauliche Arbeiten. Diese koordinieren wir auf Wunsch mit unserem Alles-aus-einer-Hand-Service.

*Kann man in der Stadt Erdwärme nutzen?*

Auch das ist möglich! Wir haben schon einige Projekte mit Tiefensonden gemacht – meistens in Einfamilienhäusern im sogenannten Speckgürtel. Dort sind auch Luftwärmepumpen eine beliebte



Wärmepumpe,  
Photovoltaik oder  
Gas-Brennwert:  
Ihr Installateur  
Robert Breitschopf  
weiß, was am  
besten passt.

Lösung. Für viele unserer Kunden installieren wir zur Wärmepumpe übrigens auch eine Photovoltaikanlage, weil sie einen Teil des Stroms selbst produzieren wollen.

*Was gibt es Neues im Wärmepumpenbereich?*

Der Ringgrabenkollektor ist die Weiterentwicklung der klassischen Erdwärme und eine Alternative zur Luftwärmepumpe. Wir merken in Beratungsgesprächen, dass diese Lösung noch relativ unbekannt ist.

*Wie funktioniert ein Ringgrabenkollektor?*

Vom Prinzip her wie der klassische Flächenkollektor. Der wichtigste Unterschied: Er wird nicht zentral im Garten, sondern typischerweise in einem 1,8 Meter breiten und bis zu 2,2 Meter tiefen Graben rund um das Haus verlegt. Er ist sehr flexibel. Das ist ideal, wenn man Baumbestand ausweichen oder Platz für einen Pool freihalten will. Der Ringgrabenkollektor passt für so gut wie alle Grundstücke und harmoniert sehr gut mit einer Fußbodenheizung. Bei jeder Erdwärmevariante gilt bei uns übrigens: Für Grabungsarbeiten und Verlegung gibt's auf Wunsch gerne unser Alles-aus-einer-Hand-Service.

*Ein genereller Tipp für die Heizungswahl?*

Rufen Sie uns an! Wir beraten Sie gerne. Wir planen, dimensionieren und installieren Ihre Anlage fachgerecht. Damit Sie auch in Zukunft bestens versorgt sind.



**R. BREITSCHOPF**  
Der Installateur

office@breitschopf.net  
www.breitschopf.net  
Telefon 505 70 90  
Fax 504 44 31  
Blechturm, 16  
1040 Wien



Robert Breitschopf

#### CHEFSACHE

### Liebe Leserinnen und Leser!

Bewahren auch Sie an heißen Sommertagen in den eigenen vier Wänden gerne einen kühlen Kopf und mögen es dafür an kalten, windigen Wintertagen zuhause wohlig warm und so richtig gemütlich? Umso schöner ist es, wenn dieser Genuss auch gut für die Umwelt ist. Als Ihr Partner für perfektes Raumklima stehe ich Ihnen gerne bei der Suche nach der für Sie optimalen Heizungs- und Kühlungslösung zur Seite.

Dabei ist es mir wichtig, genau auf Ihre Bedürfnisse und Ihre Wohnsituation einzugehen. Beratung und Planung sind das Um und Auf, damit Sie viele Jahre lang zufrieden sind. Der ideale Zeitpunkt, mit der Heizungssanierung zu starten, ist daher jetzt. Denn der nächste Winter kommt bestimmt.

Auch die Gestaltung eines neuen Badezimmers braucht gute Planung und Beratung. Erste Ideen finden Sie in dieser Ausgabe „zuhause wohlfühlen“. Für alles Weitere vereinbaren Sie bitte einen Termin. Ich freue mich schon auf Ihr individuelles Projekt!

Ihr

# RUCKZUCK ZU NEUEM KOMFORT UND LOOK

Der Bad Ischler Badproduktehersteller Artweger setzt seit über 90 Jahren auf Qualität, funktionelles Design und innovative Lösungen. Damit ist das Familienunternehmen auch der *ideale Partner für Sanierung und kleine Bäder.*



VORHER

## 1 Perfekte Kombination

Die Twinline 2 von Artweger vereint auf kleinem Raum eine vollwertige Dusche mit einer bequemen Wanne. Durch die integrierte Tür steigen Sie sicher in den Bade- und Duschbereich ein.

## 2 Hübsch pflegeleicht

Die ARTWALL-Wandpaneele von Artweger sind in verschiedenen Farben und Designs erhältlich und werden direkt auf bestehende Fliesen oder Wände aufgeklebt. Sie sind besonders widerstandsfähig und sehr leicht zu reinigen.



NACHHER

## Stylisch schwebend

Design braucht Platz, heißt es oft. HSK hat aber nun eine Designerdusche entwickelt, die Räume optisch vergrößert. **Die Aperto Pro fällt auf, ohne aufzutragen.** Damit ist sie auch in kleinen Bädern ein großer Blickfang.

Ob fast unsichtbar, mit Dekorglas oder mit Spiegelementen, die Aperto Pro ist so vielseitig wie Ihre Wünsche. Mit den edlen Stabilisationsbügeln und innovativen Wandprofilen in Chrom oder Schwarz matt wirkt sie fast schwerelos.

### PASST IN JEDES BAD

Der auffällige und doch minimalistische Look lässt die Glasflächen perfekt wirken. Das erzeugt optisch Weite – und gibt selbst dem kleinsten Bad noch einen Touch von Geräumigkeit. Und die Aperto Pro passt auch tatsächlich in jedes Bad, gibt es sie doch in den unterschiedlichsten Ausführungen – beispielsweise als Runddusche oder mit Eckeinstieg. Die Scharniere sind so flexibel, dass die Tür wahlweise nach innen oder außen geöffnet werden kann. Wird sie nach außen aufgemacht, schützt ein schmales Element sie davor, beispielsweise gegen einen Heizkörper zu schlagen.

### LEICHT ZU REINIGEN

Weil die Scharniere mit der Glaswand eben abschließen, ist die Aperto Pro nach dem Duschen mit einem Wisch wieder sauber. Wer Kalk und Schmutz gar keine Chance geben möchte, entscheidet sich für die zusätzliche Schutzschicht TwinSeal.



Für das Zusammenspiel aus Funktionalität und Design erhielt die Aperto Pro von HSK 2021 den iF Design Award und den Red Dot Product Design Award.



## Eleganz mit Bodenhaftung

Die neue bodenebene Duschfläche Olona von Geberit ist *pflegeleicht, rutschfest und passt in so gut wie jedes Bad.*

Olona heißt nicht nur ein Fluss, der durch Mailand fließt, sondern auch die neue bodenebene Duschfläche des Schweizer Qualitätsherstellers Geberit. Sie ist aus Steinharz gefertigt und mit einer dünnen Gelschicht aus Polyesterharz überzogen. Damit fühlt sich Olona nicht nur sehr angenehm an, sie ist auch widerstandsfähig und pflegeleicht.

### PASST PERFEKT

Die Duschfläche in schlichtem Mattweiß harmoniert mit Boden- und Wandbelägen aller Art – ob Keramikfliesen, Stein oder Holz. Da sie in 20 Abmessungen erhältlich ist, passt sie in so gut wie jedes Bad.

Olona ist ausgezeichnet mit dem iF Design Award 2021!

meister  
bad

### TIPP

#### Mit einem Wisch sauber

Bei bodenebenen Duschflächen wie der Olona von Geberit gibt es keine Kanten oder andere schwer zugängliche Stellen, an denen sich Schmutz oder Ablagerungen ansammeln könnten.



Optisches Highlight der Duschfläche Olona: das Design des Ablaufs. Ein schmaler Chromring umfasst den Ablaufdeckel und lässt ihn scheinbar schweben.

## Infrarotkabine oder Sauna?

Auch wenn es kleine Varianten gibt, *für beides hat nicht jeder zuhause Platz.* Zwei Fragen und vier Antworten, die Ihnen bei der Entscheidung helfen.



Nach einem anstrengenden Tag ab in die Heimsauna – ein herrliches Gefühl!

### SAUNA

#### Wie heiß haben Sie's gern?

In der Sauna wird die Umgebungsluft stark erhitzt und der Körper mit. Der Effekt: Sie schwitzen kräftig, und zwar sowohl in der finnischen Sauna mit 80 bis 110 °C bei sehr trockener Luft, die durch gezielte Aufgüsse befeuchtet wird, als auch in der Biosauna, in der bei 55 bis 65 °C konstant eine deutlich höhere Luftfeuchtigkeit herrscht.

#### Wie soll die Wellness wirken?

In der Sauna werden durch das starke Schwitzen Schadstoffe aus dem Körper gespült und die Haut gereinigt. Die großen Temperaturunterschiede, die durch das Abkühlen mit kaltem Wasser entstehen, regen den Kreislauf und die Durchblutung an.

### INFRAROTKABINE

#### Wie heiß haben Sie's gern?

Infrarotkabinen erreichen zwischen 38 und 45 °C. Der Körper wird mit natürlicher Strahlung erwärmt, die Kabine heizt sich nur mäßig auf.

#### Wie soll die Wellness wirken?

In der Infrarotkabine wird die Durchblutung angeregt, der Körper wird entschlackt, Sie fühlen sich regeneriert. Herz und Kreislauf werden kaum belastet.



### INFO

Das Know-how für diesen Artikel wird von der Firma HOLTER zur Verfügung gestellt, Partner der Meister-Installateure, wenn es um hochwertige Produkte für Bad, Wellness und Heizung geht.

# NIE MEHR FAD IM BAD!

Einrichten ist in – noch mehr, seit Corona den Blick stärker auf den Wohnbereich lenkt. *Fünf Tipps zur Neugestaltung Ihrer privaten Wellnessoase* von Robert Breitschopf.

## Baden am Palmenstrand.

Fliesen bis zur Decke? Das ist nur eine Möglichkeit. Eine schöne Alternative sind individuell bedruckbare Wandpaneele, die speziell für den Einsatz in Nassräumen entwickelt wurden. Ob edle Marmoroptik, Sandstrand oder Pop-Art-Muster: Die neuen Wandverkleidungen sorgen für Leichtigkeit und laden zum Träumen ein.

## Geheimversteck.

Waschmaschinen werden oft in Bädern untergebracht – mit einer schönen Verkleidung, eventuell samt cleverem Stauraum, werden sie zum Badmöbel. Wir bei Breitschopf achten darauf, dass das Gerät zum Befüllen und für etwaige Reparaturen gut zugänglich bleibt.

## Grünoase.

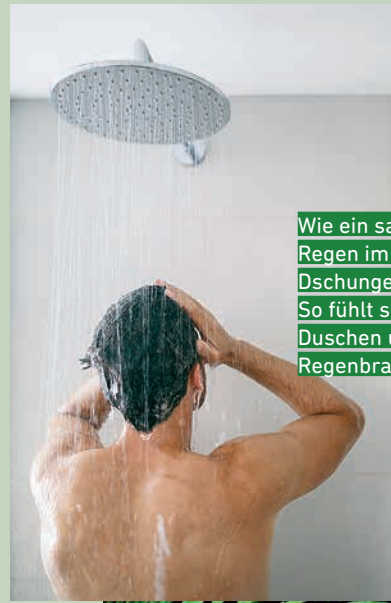
Tropische Pflanzen wie die Orchidee mögen Wärme und hohe Luftfeuchtigkeit. Sie eignen sich damit perfekt fürs Bad. In fensterlosen Räumen gehen Sie mit schattenliebenden Farnen auf Nummer sicher.

## Mit Volldampf voraus.

Wie entspannend Dampf wirkt, wussten schon die alten Römer. Um dies zu erleben, müssen Sie nicht ins Wellnesshotel: Ideal für das Hamam-Feeling zuhause sind Dampfduschen, zum Beispiel mit einer großen Deckenbrause samt integrierter Regen- und Nebelfunktion. Das Beste daran: Solche Komplettlösungen eignen sich auch für kleine Bäder.

## Größe zeigen.

Ein kleines Bad öffnet sich einladend, wenn Wände und Boden mit den gleichen Materialien gestaltet werden. Große Spiegel an den Wänden vergrößern das Bad besonders eindrucksvoll.



Wie ein sanfter Regen im warmen Dschungel: So fühlt sich Duschen unter der Regenbrause an.



Grünpflanzen bringen Leben ins Bad.



# Badmöbel made in Mondsee

Firma Breitschopf setzt gerne auf **österreichische Produkte**. Einige davon kommen aus Mondsee, wie Andrea Leifert, Vertriebsleiterin Villeroy & Boch/Österreich, im Interview berichtet.

*Frau Leifert, was hat Mondsee mit Badmöbeln zu tun?*

**ANDREA LEIFERT:** In dieser schönen Salzkammergut-Gemeinde fertigt Villeroy & Boch seit über 30 Jahren hochqualitative Badmöbel, etwa aus Esche oder Kastanie. Rund 50.000 Stück verlassen jedes Jahr das Werk, sie sind weltweit gefragt. Zu verdanken ist das dem perfekten Mix aus Automatisierung und Handwerksarbeit.

*Die Erzeugnisse aus Mondsee kombinieren Sie mit Ihrer Badkeramik ...*

Ja, die Badmöbel sind – vom Waschtischunterschrank, Seiten- oder Hochschrank bis hin zum beleuchteten Spiegelschrank – perfekt auf die verschiedenen Villeroy & Boch-Keramikkollektionen abgestimmt. Mondsee steht nicht nur für eine außergewöhnlich hohe Verarbeitungsqualität, sondern nutzt auch den Vorteil heimischer Zulieferer und erhöht damit auch die Wertschöpfung in der Region.

*Was zeichnet die Produkte made in Austria insgesamt aus?*

Die Badmöbel sind in verschiedenen

Formen und Farben erhältlich und werden mit edlen Lack- und Echtholz furnieren gefertigt. Sie erfüllen nicht nur höchste Anforderungen in Sachen Ästhetik und Funktionalität, sie verbinden auch trendstarkes Design mit bestmöglichem Komfort und praktischem Stauraum. Zu den zeitgemäßen Produkten von Villeroy & Boch gehören natürlich auch smarte Tools wie intelligent steuerbare LED-Beleuchtungen, drahtlose Ladestationen für Smartphones und Tablets oder integrierte bluetoothfähige Soundsysteme.

[www.villeroy-boch.at](http://www.villeroy-boch.at)



© Villeroy & Boch

## Serie Platino 2.0 von Laguna Badwelten

- klare Linienführung
- **Qsolid-Waschtischplatten:** langlebig und pflegeleicht durch kratzfestes Oberflächenmaterial
- viele Gestaltungsmöglichkeiten durch den Variantenreichtum bei Waschtischen, Waschtischunterschränken und Spiegelschränken



### ERFAHRUNGSBERICHT

## „Rundherum glücklich“

Familie P. aus Brunn am Gebirge hat sich für ein Bad der Marke **Laguna Badwelten** entschieden. Warum?

„Vor der Sanierung war unser Bad ziemlich verschnörkelt und verspielt – wir wollten jetzt etwas ganz anderes. Robert Breitschopf hat uns sehr viel gezeigt. Letztendlich haben wir uns für ein Bad von Laguna Badwelten entschieden. Die klaren Linien haben uns optisch überzeugt. Wichtig ist uns aber auch, dass die Materialien hochwertig und leicht zu pflegen sind. Wir sind mit dem neuen Bad rundherum glücklich!“



Wenn es drinnen angenehm kühl ist, macht der Sommer doppelt Spaß.

# Wir wünschen einen coolen Sommer!

Bei Neubauten kommt die Frage mittlerweile fast immer: „*Gibt es eine günstige Möglichkeit, das Haus im Sommer zu kühlen?*“ Und auch immer mehr Bewohner älterer Gebäude möchten die Hitze gern außerhalb der eigenen vier Wände lassen.

Wer Klimaanlage aus dem Urlaub in Italien oder Griechenland kennt, denkt vielleicht an ein lautes, klapperiges Ding, das eiskalte Luft ins Zimmer bläst. Weit gefehlt. Hochwertige Klimaanlage arbeiten leise und sorgen dezent für ein gutes Klima. Die Luftströme werden so gesteuert, dass keine unangenehme Zugluft entsteht. Ein Außengerät kann mehrere Innengeräte versorgen. Top-Geräte verbrauchen dabei in zehn Stunden nicht mehr Strom, als für einmal Wäschewaschen benötigt wird. Der Einbau ist auch in bestehende Gebäude leicht zu bewerkstelligen.

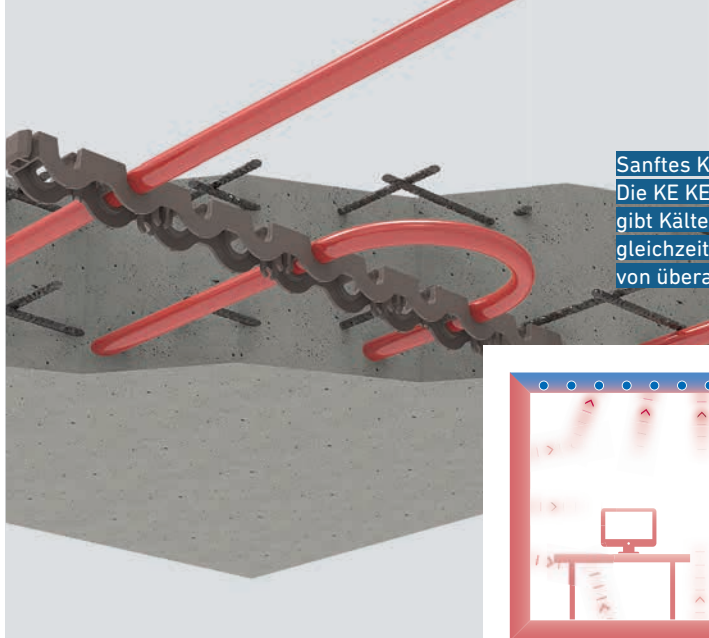
## **ERDWÄRMEPUMPE: KÜHLUNG FAST KOSTENLOS**

Wärmepumpen sind ein tolles Haustechniksystem, wenn man heizen und kühlen möchte. Noch energiesparender als Luftwärmepumpen sind dabei Erdwärmepumpen. Die Kälte aus dem Boden kann direkt genutzt werden – außer für den Betrieb der Pumpe wird kein Strom gebraucht.

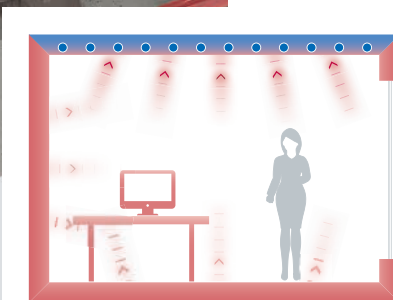
## **GESPEICHERT IN BETON**

Mittlerweile gibt es spezielle Heizkörper, mit denen man die Kühlfunktion einer Wärmepumpe nutzen kann. Ideal arbeitet das System aber mit einer Flächenheizung. Durch ein Rohrsystem in der Wand, im Boden oder in der Decke fließt im Sommer kühles Wasser und sorgt so für angenehme Temperaturen ganz ohne Zugluft. Ein Sonderfall ist die sogenannte Betonkernaktivierung. Hier werden die Rohre in den Beton eingegossen. Der Beton selbst wird zum Wärme- oder Kältespeicher. Das System ist extrem effizient und energiesparend, aber auch träge. Schnelle Temperaturänderungen sind nicht möglich. Etwas flexibler ist die Temperaturgestaltung mit einer klassischen Flächenheizung oder Kühldecke. Ein Beratungsgespräch hilft, herauszufinden, welches System am besten zu Ihren Bedürfnissen passt. Bitte vereinbaren Sie einen Termin!





Sanftes Kühlen:  
Die KE KELIT Aktivdecke  
gibt Kälte ab und nimmt  
gleichzeitig Wärme  
von überall im Raum auf.



Dasselbe Prinzip kann man sich im Sommer zum Kühlen zunutze machen. Durch die Rohre der KE KELIT Aktivdecke wird dann ganz einfach statt heißem kaltes Wasser geschickt. Der ganze Raum wird sanft gekühlt – und zwar, ohne dass dabei unangenehme Luftströme entstehen.

Eine Besonderheit der KE KELIT Aktivdecke ist, dass sie nur etwa einen Zentimeter unter der Deckenoberfläche angebracht ist. Systeme, die tiefer im Beton liegen, reagieren nur sehr langsam, wenn Sie am Temperaturregler Ihrer Heizung drehen. Mit der KE KELIT Aktivdecke dagegen können Sie Ihre Wunschtemperatur flexibler wählen. Sie reagiert besonders schnell. Das Material ist so gut wie unverwüstlich. Sollte aber doch einmal beispielsweise ein Rohr versehentlich angebohrt werden, kann es, weil es nicht tief im Mauerwerk liegt, auch schnell repariert werden.

## Wohlfühlklima über die Decke

Martin Pöchhacker, Produktentwickler beim Linzer Rohrspezialisten KE KELIT, über die *Vorteile der CLIMATEFIX Heiz- und Kühldecken.*

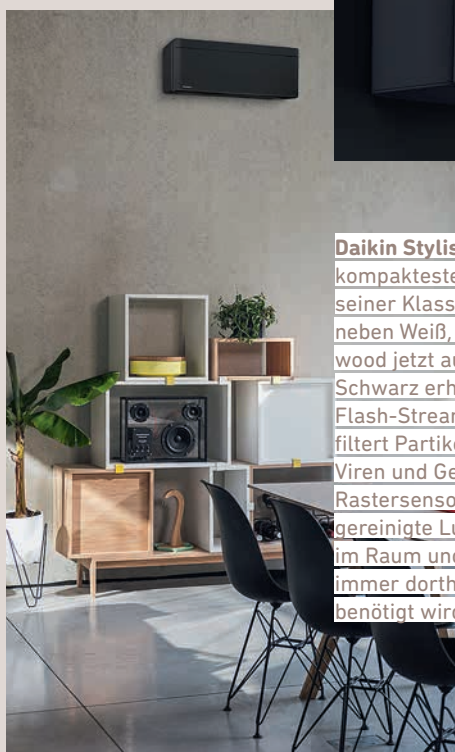


Deckenheizungen funktionieren nach dem Prinzip der Sonne: Sämtliche Oberflächen im Raum nehmen die Wärme, die von oben abgestrahlt wird, auf und sorgen im Winter für ein behagliches Raumklima.

## HEISSE DESIGNS FÜR KÜHLE STUNDEN

Klar, eine neue Couch soll bequem sein, ein neuer Kasten geräumig – aber am wichtigsten ist uns beim Aussuchen von Möbeln meist die Optik. Doch wer hat je bei einer Klimaanlage an die Ästhetik gedacht?

Weltmarktführer Daikin tut das, denn mal ehrlich – das Innengerät der Klimaanlage sehen wir wie ein Bild an der Wand. Drum sind die Geräteserien Stylish und Daikin Emura nicht nur top, was die Funktionalität betrifft, sondern fügen sich auch elegant in den Innenraum ein.



Die dritte Generation des Klassikers **Daikin Emura** überrascht mit ihrem geschwungenen Design und einem neu gestalteten Außengerät. Die Fernbedienung ist perfekt auf das Innengerät abgestimmt und in mattem Weiß, Silber und mattem Schwarz erhältlich.

**Daikin Stylish** zählt zu den kompaktesten Wandgeräten seiner Klasse und ist neben Weiß, Silber oder Blackwood jetzt auch in mattem Schwarz erhältlich. Die Flash-Streamer-Technologie filtert Partikel, Allergene, Viren und Gerüche, der Rastensor verteilt die gereinigte Luft gleichmäßig im Raum und leitet die Luft immer dorthin, wo sie gerade benötigt wird.



### Kostenlose App herunterladen

Mit der Daikin Onecta App haben Sie Ihr Raumklima von überall aus im Griff! So können Sie Ihre vier Wände vorkühlen, ehe Sie nach Hause kommen.





Für uns und unsere  
Kinder: erneuerbare  
Energien statt fossiler  
Brennstoffe.

# Der nächste Winter kommt bestimmt

Warum Sie gerade jetzt an den Austausch Ihres alten Kessels gegen ein *modernes Heizsystem* denken sollten? Weil sicher auch Sie so bald wie möglich klimaschonend, von Oligarchen unabhängig und kostengünstig heizen möchten!

„Es ist jedes Jahr das Gleiche“, sagt Robert Breitschopf, „im Herbst läuft bei uns das Telefon heiß, weil viele Kunden für den Winter eine Heizung brauchen, die wieder sicher arbeitet und den heutigen Anforderungen entspricht.“ Der eigentliche Kesseltausch dauert einige Werktage. Trotzdem ist es sinnvoll, bereits im Frühling einen ersten Beratungstermin zu vereinbaren, denn ehe die perfekte neue Heizung im Keller steht, braucht es Planung. Weiters müssen die Heizungskomponenten bestellt werden, das Gerät selbst, aber auch Pumpen, Ventile, Rohre und vieles mehr. „Derzeit kommt es immer wieder zu Lieferschwierigkeiten, weil den Herstellern aufgrund der Pandemie Ersatzteile oder Rohstoffe fehlen. Wir müssen da Puffer einplanen, denn

wir versprechen unseren Kunden nichts, was wir dann nicht halten können“, so Meister-Installateur Breitschopf.

## SICHER OHNE ÖL UND GAS

Die Nachfrage nach neuen Heizungen ist groß. Michael Cerveny, Leiter des klimaaktiv-Programms „Erneuerbare Wärme“, erklärt: „Wenn Österreich und ganz Europa bis 2040 beziehungsweise 2050 klimaneutral werden sollen – und das ist das Ziel –, dann muss jeder Einzelne von uns bis dahin aus der Verbrennung von Öl und Gas ausgestiegen sein. Aber nicht nur aus Gründen des Klimaschutzes ist das sinnvoll, sondern auch, weil es der beste Weg ist, sich vor absurden Schwankungen auf den Weltenergiemärkten und Versorgungskrisen zu schützen.“

## UNGLAUBLICH HOHE FÖRDERUNGEN

Viele Menschen, die beispielsweise mit Gas heizen, haben derzeit mit den hohen Betriebskosten zu kämpfen, gleichzeitig sind die Förderungen für den Umstieg auf klimaschonende Heizsysteme lukrativ. Die Förderaktion „Raus aus Öl und Gas“ des Bundes wurde heuer sogar nochmals erhöht, nämlich auf 7.500 Euro. Der Zeitpunkt für den Umstieg von fossilen Energieträgern auf Biomasse oder eine Wärmepumpe ist also günstiger als nie.

## ZEIT IST KOMFORT

Damit alles perfekt über die Bühne geht und Sie viele Jahre lang Freude mit Ihrer Heizung haben, ist beste Planung das Um und Auf. Das Breitschopf-Team

## 5 FRAGEN AUF DEM WEG ZUR NEUEN HEIZUNG

1.

### Welche Heizsysteme gibt es?

Pellets, Scheitholz, Wärmepumpe ... Das Breitschopf-Team gibt Ihnen einen ersten Überblick.

2.

### Welche Lösung passt zur Immobilie?

Ist eine Flächenheizung vorhanden? Wie gut ist das Haus gedämmt? Kann ein Erdkollektor auf dem Grundstück eingerichtet werden? Ist Platz für ein Pelletslager? Robert Breitschopf berät Sie, ob Ihr Wunsch-Heizsystem zu Ihrem Zuhause passt.

3.

### Was passt zu Ihnen?

Wollen Sie vollautomatisch heizen? Möchten Sie im Sommer mit Ihrer Heizung auch kühlen? Das Breitschopf-Team hilft Ihnen, die richtigen Fragen zu stellen – und beantwortet sie auch mit Ihnen.

4.

### Welches Budget haben Sie zur Verfügung?

Das System muss natürlich auch zu Ihrem Budget passen. Das Breitschopf-Team erstellt einen genauen Kostenplan.

5.

### Wie kommen Sie zum Fördergeld?

Neben den lukrativen Bundesförderungen bieten auch Land und Gemeinden Zuschüsse. Welche für Sie infrage kommen, weiß man bei Breitschopf.

### MEINE MEINUNG VON ROBERT BREITSCHOPF

## Mit Haustechnik zum Klimaschutz beitragen ist so einfach!

Stürme, Hitzewellen, Trockenheit und Murenabgänge – dass sich die Wetterkapriolen häufen, fällt uns allen auf. Es lässt uns spüren, dass wir aktiv im Sinne des Klimaschutzes werden müssen. Aber warum ist gerade die Haustechnik so enorm wichtig dabei? Warum spielt die Heizung eine entscheidende Rolle?

Bis wann wird es emissionsärmere Flugzeuge tatsächlich geben? Ist das E-Auto für uns alle der Weisheit letzter Schluss? Wollen wir nur mehr veganes Schnitzel auf dem Teller haben? So viele Maßnahmen sind umstritten, technisch noch nicht ausgereift, teuer oder verringern die Lebensqualität. Beim Heizen ist das anders. Mit Biomasseanlagen und Wärmepumpen haben wir jahrzehntelang erprobte Systeme, die besten Komfort bieten und helfen, die Betriebskosten zu senken. Als einziges Argument gegen einen Umstieg könnten die Investitionskosten angeführt werden – und die werden durch die hohen Förderungen derzeit stark abgedeckt. Genau deshalb gibt es keinen besseren und einfacheren Weg, das Klima zu schützen, als durch moderne Haustechnik. Ich bin stolz darauf, meinen Beitrag zur Zukunft leisten zu dürfen – gemeinsam mit Ihnen!

Mit der Wärmepumpe kann man auch kostengünstig kühlen!



errechnet die richtige Dimensionierung Ihrer Heizung und bespricht mit Ihnen Ihre Bedürfnisse und Ihr Budget. Erst wenn alles geklärt ist, kann das neue Gerät bestellt und ein Termin für den Tausch vereinbart werden. „Wir nehmen unseren Kunden ab, was geht, helfen bei den Förderansuchen, koordinieren auf Wunsch auch andere Gewerke und halten den Zeitraum, in dem wir vor Ort arbeiten, so kurz wie möglich“, erklärt Breitschopf, wie er den Heizungstausch für seine Kunden möglichst stressfrei über die Bühne bringt. „Wenn wir rechtzeitig planen, finden wir auch den idealen Termin für die Montage, dann, wenn wir Sie dabei am wenigsten stören.“



„Jeder Einzelne muss weg von Öl und Gas.“

Michael Cerveny,  
klimaaktiv

KOMMENTAR

Peter Leitner,  
Geschäftsführer von  
KNV Energietechnik



## WÄRMEPUMPE FÜR DEN ALTBAU?

Kann man mit einer Wärmepumpe die relativ hohen Vorlauftemperaturen erzeugen, die benötigt werden, um ein nicht ideal gedämmtes Haus über Heizkörper zu beheizen?

Man kann – und mit den richtigen Geräten sogar effizient und betriebskostensparend. Das sage nicht nur ich als Geschäftsführer von KNV. Unsere Erfahrungen werden auch von Studien, unter anderem des Fraunhofer-Instituts, untermauert.

Die Entwicklung von Hochleistungsgeräten im Wärmepumpenbereich ist uns von KNV gemeinsam mit unserem schwedischen Partner Nibe besonders wichtig, weil der Umstieg von Öl- und Gasheizungen auf umweltfreundliche Energiespender essenziell für unser Klima ist. Wir brauchen Lösungen, die für jedes Gebäude funktionieren.

Nicht nur Luftwärmepumpen, auch Erdwärmepumpen – beispielsweise in Verbindung mit einem Ringgrabenkollektor oder einer Tiefenbohrung – bieten sich in der Sanierung an. Und mit unseren zahlreichen Smart-Home-Entwicklungen werden die Geräte gleich nochmal effizienter. Informieren Sie sich zu den Details auf [www.knv.at](http://www.knv.at) oder beim Meister-Installateur in Ihrer Nähe.

Studien des Fraunhofer-Instituts  
<https://bit.ly/FraunhoferISE>



KNV-Luftwärmepumpen sind in der Heizungssanierung besonders beliebt.



### Smarter geht's nicht

Die KNV-Wärmepumpen der S-Serie sorgen automatisch für ein ideales Raumklima zu möglichst niedrigen Betriebskosten.

Sie kommunizieren mit Feuchte-, Temperatur- oder CO<sub>2</sub>-Sensoren im Haus und passen den Leistungsbedarf mithilfe der Wetterprognose vorausschauend an.

- Das Warmwasser-Management lernt aus Ihren Gewohnheiten und sorgt dafür, dass Sie sich maximal wohlfühlen, während minimal Energie verbraucht wird.
- Mit der KNV Smart-Price-Adaption schaltet sich die Wärmepumpe dann ein, wenn der Strompreis günstig ist. Das sorgt für einen kosteneffizienten Betrieb bei perfektem Raumklima.

## So günstig war Erdwärme noch nie!

Erdwärmepumpen arbeiten effizienter als Luftwärmepumpen. Dennoch werden in Österreich wesentlich mehr Luftwärmepumpen als Erdwärmepumpen errichtet. Die Gründe: Investitionskosten und Platzbedarf sind geringer. Sind? Nein, waren. Denn **jetzt gibt es den Ringgrabenkollektor**.

Erdwärmepumpen, bei denen die Energie aus der Tiefe der Erde geholt wird, sind extrem effizient, aber die Bohrungen für die Sonden sind genehmigungspflichtig und nicht ganz billig. Bisher war die Alternative dazu der Flächenkollektor. Er ist günstiger in der Errichtung, allerdings braucht man viel Platz am Grundstück.

Der Ringgrabenkollektor ist eine Weiterentwicklung des Flächenkollektors, die aber wesentlich weniger Platz benötigt. Die Technologie ist ähnlich effizient wie bei der Tiefenbohrung, aber die Investitionskosten sind viel niedriger. Sie sind vergleichbar mit den Ausgaben für eine hochwertige Luftwärmepumpe!

#### VORTEILE DES RINGGRABENKOLLEKTORS:

- Hohe Effizienz
- Durch geringen Flächenbedarf genug Platz für Pool und Co.
- Wenig Aushubvolumen
- Vielfach erprobte und flexible Technologie





Daikin Altherma 3 H MT/HT ist ideal für Gebäude mit etwas höherem Energiebedarf.

## Ein starkes Teil für hohe Ansprüche

### Größere Heizlasten mit einer Luftwärmepumpe decken?

Das funktioniert super – allerdings nur mit sehr hochwertigen Geräten, wie beispielsweise Altherma 3 H MT/HT von Daikin.

Luft-Wasser-Wärmepumpen holen sich einen Großteil der Energie zum Heizen und Kühlen aus der Umgebungsluft. Nur ein kleiner Teil Strom muss zugeführt werden. Sie gehören zu den beliebtesten Systemen, wenn es gilt, alte Fossilenergieverbrenner loszuwerden.

Denn: Sie sind relativ einfach und ohne großen baulichen Aufwand zu installieren, arbeiten umweltfreundlich und zu extrem niedrigen Betriebskosten.

Allerdings werden gerade in der Sanierung hohe Anforderungen an Wärmepumpen gestellt. Nur qualitativ sehr hochwertige Geräte sind top, wenn es darum geht, einen höheren Heizbedarf zu decken. Die Altherma 3 H MT/HT vom Weltmarktführer Daikin ist die ideale Lösung, wenn Gas- bzw. Ölkessel ersetzt oder größere Neubauten umweltfreundlich beheizt und gekühlt werden sollen. Sie arbeitet sparsam, leise und holt Wärme selbst noch aus minus 28 Grad kalter Außenluft!

### EINFACH ALLES GEREGELT

Regeln lässt sich das System selbstverständlich per App und – jetzt neu – sogar per Sprachsteuerung. Von Betriebszeiten-Programmierung bis Energieverbrauchs-Check ist alles möglich, was der Smart-Home-Besitzer gern hat.

## Stückholz, Pellets oder Wunschlos-glücklich-Gerät?

*Die Entscheidung zwischen Pellets- und Holzvergaserkessel fällt Ihnen schwer?* Dann nehmen Sie den ETA Twin. Er ist das „Wunschlos-glücklich-Gerät“, wenn es um Heizen mit Biomasse geht.

intelligente Kombikessel automatisch auf Pelletsbetrieb um. Um den Pelletsbrenner braucht man sich dabei nicht zu kümmern. Er holt sich seinen Brennstoff nach Bedarf aus dem Pelletslager und zündet ihn auch selbstständig.

Heizen mit Stückholz ist unschlagbar billig. Heizen mit Pellets ist komfortabel vollautomatisch. Mit dem ETA Twin kann man zwischen beiden Systemen hin- und herschalten. Der Wechsel von einer Brennkammer in die andere erfolgt automatisch.

### VOLLAUTOMATISCHER WECHSEL

Wer selbst Holz hat oder es günstig in der Nachbarschaft bezieht, heizt mit einem modernen Holzvergaser extrem umweltfreundlich und wirtschaftlich. Was aber, wenn man einmal keine Zeit zum Nachlegen hat? Mit dem ETA Twin ist das kein Problem! Ist kein Stückholz in der Brennkammer, schaltet der



### Achten Sie auf zwei Brennkammern

Der ETA Twin besteht aus einem vollwertigen Holzvergaser und einem vollwertigen Pelletsbrenner. Beide Geräte sind auf ihr jeweiliges Brennmaterial perfekt abgestimmt. Das sorgt für höchste Effizienz bei niedrigen Betriebskosten!



ETA Twin: zwei Brenner, die perfekt zusammenarbeiten



### WIE KOMMEN DIE PELLETS ZUM KESSEL?

Blättern Sie um, dort finden Sie die Antwort kinderleicht erklärt!

# Vollautomatisch heizen mit Pellets

Die kleinen Powerrollchen sind umweltfreundlich und günstig. Anders als bei Holzscheiten, muss man sie nicht händisch in den Ofen legen. **Aber wie kommen die Pellets eigentlich in den Kessel?** Und warum wird es danach im ganzen Haus warm?

- 1 Die Pellets kommen**  
Einmal im Jahr bringt der Tankwagen Pellets und bläst sie über eine Öffnung in das Pelletslager.
- 2 Der Lagerraum**  
Auf dem Boden des Lagers ist über den ganzen Raum hinweg ein schräger Holzboden aufgestellt, der ein bisschen wie ein umgedrehtes Dach aussieht. So rutschen die Pellets immer in die Mitte und können von dort weitertransportiert werden. Es bleiben keine Röllchen irgendwo in einer Ecke liegen.
- 3 Vom Lager zum Kessel**  
Vom Lagerraum werden die Pellets entweder mit Schläuchen, ähnlich wie bei einem Staubsauger, nur viel dicker, zum Heizkessel transportiert – oder mithilfe einer Transportschnecke. Das ist kein kleines Tier mit Häuschen, sondern eine Stange mit einem Gewinde.
- 4 Hier wird geheizt**  
Im Kessel werden die Pellets verbrannt. Dabei entsteht Hitze.

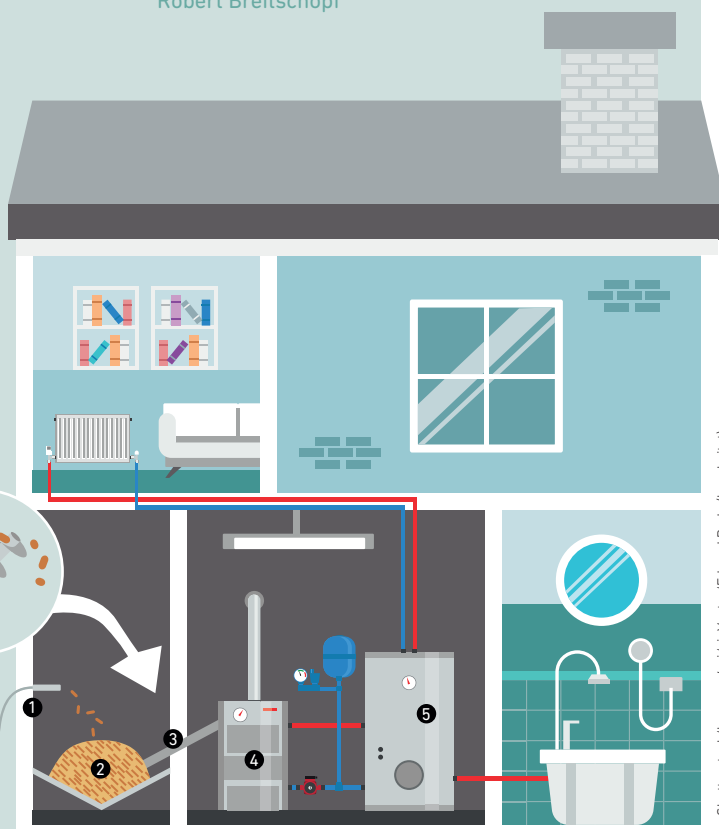
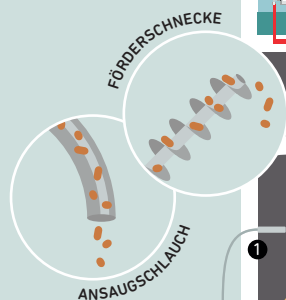
- 5 Im Wasser wird die Wärme gespeichert**  
Diese Hitze wird an das Wasser im Pufferspeicher weitergegeben. Der gibt das heiße Wasser immer, wenn wir welches brauchen, an die Leitungen ab. Beispielsweise dann, wenn wir ein heißes Bad nehmen wollen. Und natürlich schickt er es im Winter über die Heizleitungen an die Heizkörper, damit wir es in allen Zimmern wohligh warm haben.



„Das Pelletslager kann man oft dort einrichten, wo bisher der Öltank stand. Deshalb ist das System ideal für Sanierungen.“

Robert Breitschopf

Dank Pellets wird das Holz, das wir aus dem Wald holen, optimal genutzt. Was für Möbel und normales Brennholz nicht gebraucht wird, landet in den kleinen Röllchen.



## INFO

Mehr zum Thema Heizungstausch mit Pellets ab Seite 12.



Blechturmstraße 16, 1040 Wien  
Tel.: 01/505 70 90, Fax: 01/504 44 31  
office@breitschopf.net  
www.breitschopf.net

